

Herzlich Willkommen!

Wir freuen uns, dass Sie hier sind.

Glasfaser Infotag | Leipzig, 07.11.2022 | Wohnungswirtschaft Telekom

Mit freundlicher Unterstützung von:



Verband der
Wohnungswirtschaft
Sachsen-Anhalt e.V.



Verband Thüringer
Wohnungs- & Immobilien-
wirtschaft e.V.



vdw Sachsen
Verband der Wohnungs- &
Immobilienwirtschaft e.V.



Verband der
Wohnungswirtschaft
Sachsen-Anhalt e.V.



VSWG
Verband Sächsischer
Wohnungsgenossenschaften e. V.





Ihr Moderator heute & Ansprechpartner für den Glasfaserausbau



ERLEBEN, WAS VERBINDET.

Mathias Ehrlich

Leiter Vertrieb Glasfaser Region Ost

Telekom Deutschland GmbH

Holzhauser Str. 4-8, 13509 Berlin

Mobil: +49 161 745 21 96

E-Mail: m.ehrlich@telekom.de

Agenda

10:30 Begrüßung und Fachvorträge:

- Glasfaser – der Standard für die digitale Grundversorgung
Levis Streit
- FTTH Netzebene 3 - Struktur und Vorgehen Gebietsauswahl
Marco Hemmann
- FTTH Gebäudenetze (NE 4) Ausbauvarianten
Marcel Saupe
- Fragerunde

12:30 Mittagessen

13:30 Werksführung



Glasfaser – Der Standard für die digitale Grundversorgung

Levis Streit | Leiter Glasfaser Region Ost | Fiber
Organisation



Ich bin gerne für Sie da!



ERLEBEN, WAS VERBINDET.

Levis Streit

Leiter Glasfaser Region Ost

Telekom Deutschland GmbH

Holzhauser Str. 4-8, 13509 Berlin

Mobil: +49 171 3326464

E-Mail: Levis.Streit@telekom.de

Die Telekom gibt Gas beim Glasfaserausbau.

> 650.000km verlegte
Glasfaser

Ca. 20% aller Haushalte sind
mit Glasfaser versorgt

Bis 2024 Anschluss von 10 Mio.
Haushalten und Unternehmens-
standorten

> 3 Mio. Haushalte mit Glasfaser
davon 1,2 Mio. in 2021

Bis 2030 Investition
von 30 Mrd. €

Breitbandausbau: Telekom auf der Überholspur

Lange klammerte sich die Telekom am Vectoring-Ausbau fest, verlegte die Glasfaser bis an die Verteilerkästen (FTTC), während andere sie schon bis in die Häuser führten. Doch nun holt der ehemalige Staatsmonopolist auf und kündigt ein Großprojekt nach dem anderen an.

Von Marc Hankmann

Wir stellen uns für den Glasfaserausbau regional auf.



Wir verlagern Budget und Verantwortung für E2E Glasfasergeschäft in die Region



Wir verkürzen die Kommunikationswege in der Zentrale



Wir treffen im Regio-Team die Entscheidungen

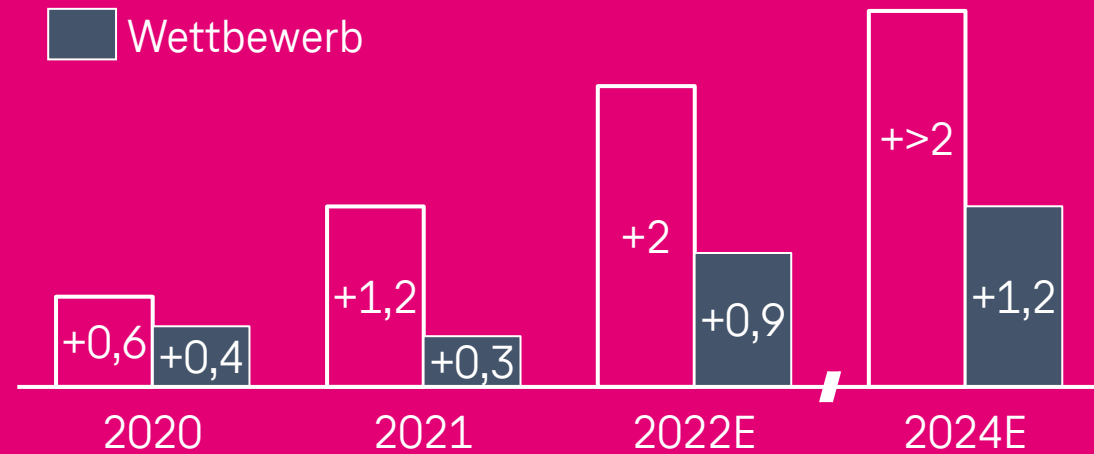


Die Telekom baut doppelt so viel aus wie der Wettbewerb.

Steigerung FTTH-Ausbau pro Jahr

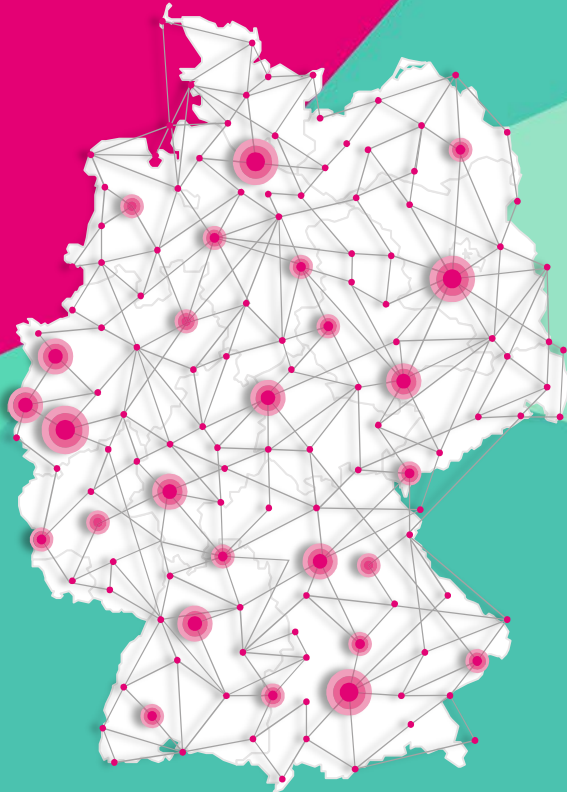
Homes Passed in Mio.⁽¹⁾

□ TDG inkl. JV
■ Wettbewerb



(1) Aktuelle Erwartung für Wettbewerbsausbau basierend auf TDG Forecast

Den Glasfaserausbau schaffen wir nicht alleine.



Entstehende Glasfasernetze:

€ Wirtschaftlicher Eigenausbau

📄 Geförderter Eigenausbau

🤝 Kooperativer Ausbau

Bestehende Glasfasernetze:

🤝 Kooperationen in Fremdnetzen

Glasfaser bringt viele Vorteile für Wohnungsunternehmen.

Ihr Mehrwert für Ihre Immobilie



zukunftssicher



nachhaltig



wertsteigernd

Unser Mehrwert für Sie



Vollausbau



Mehrfaser
ausbau



kostenfrei*

Das bauen wir in Mitteldeutschland.

Sachsen, Sachsen-Anhalt und Thüringen

Alsleben (Saale)
Aue-Bad Schlema
Bautzen
Bad Blankenburg
Bad Salzungen
Bad Tabarz
Bannewitz
Bernburg (Saale)
Bitterfeld-Wolfen
Breitenworbis
Breitungen
Chemnitz
Coswig, Stadt
Dingelstädt
Döbeln
Dresden
Eilsleben
Ellrich
Freiberg

Friedrichroda
Gräfenhainichen
Halberstadt
Haldensleben
Halle (Saale)
Heilbad Heiligenstadt
Heidenau
Heringen
Hötensleben
Ilmenau
Ilsenburg (Harz)
Jena
Köthen (Anhalt)
Leinefelde-Worbis, Stadt
Leipzig
Löbau
Malschwitz
Meißen
Meiningen

Magdeburg
Naumburg (Saale)
Niederorschel
Nordhausen
Osterburg
Pirna
Quedlinburg
Radeberg
Radebeul
Römhild
Salzwedel
Sandersdorf-Brehna
Schmalkalden
Sonneberg
Steinach
Stendal
Tangermünde
Tambach-Dietharz/Thür. Wald
Thale

Weinböhla
Wernigerode
Wilsdruff
Wilthen, Stadt
Wolmirstedt
Zwickau



FTTH Netzebene 3

Struktur und Vorgehen

Gebietsauswahl

Marco Hemmann | Ressortleiter PTI 13 Leipzig,
Technik Niederlassung Ost



Ich bin gerne für Sie da!



ERLEBEN, WAS VERBINDET.

Marco Hemmann

Leiter Produktion Technische Infrastruktur
Technik Niederlassung Ost

Telekom Deutschland GmbH

Kärnerstraße 66, 04288 Leipzig

Mobil: +49 151 54741818

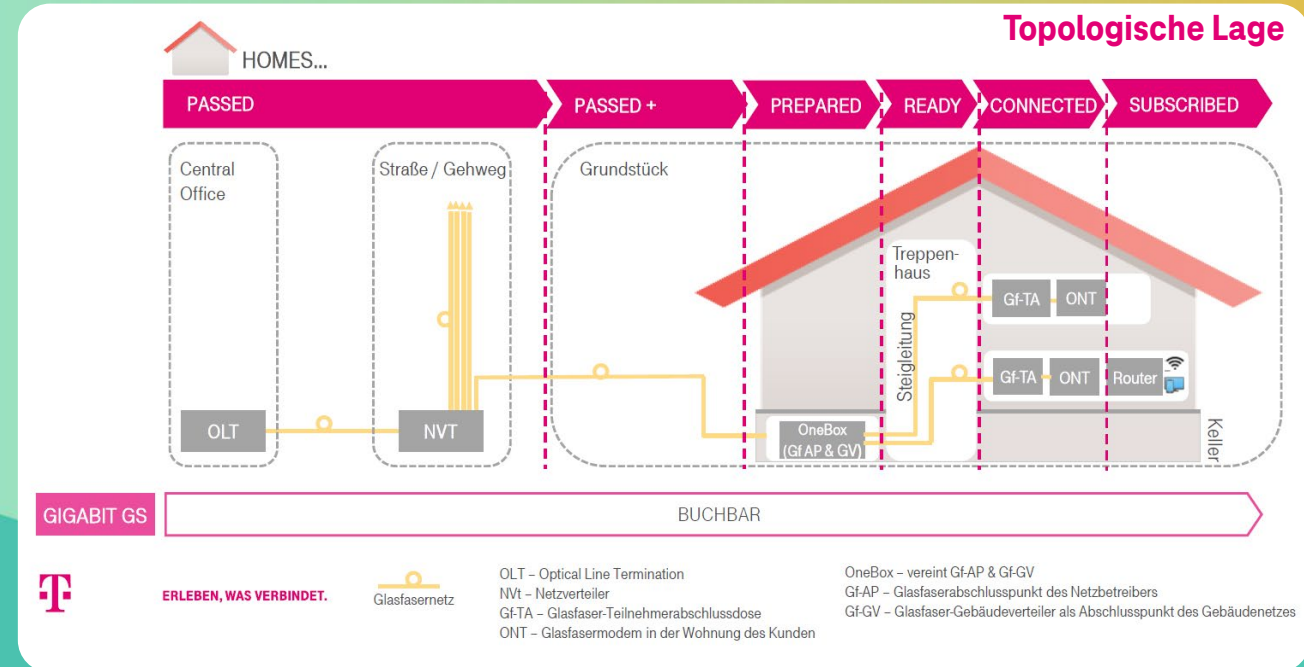
E-Mail: m.hemmann@telekom.de

Die Netzebenen der Deutschen Telekom AG

Die verschiedenen Abschnitte eines Kommunikationsnetzes werden in sogenannte Netzebenen unterteilt:

- Netzebene 1/2: Aggregationsnetz und Backbone-Netz
- Netzebene 3: Zugangsnetz von OneBox bis OLT-Port
- Netzebene 4: Inhouse-Verkabelung vom Gf-TA bis OneBox
- Netzebene 5: Wohnung (Kundennetz)

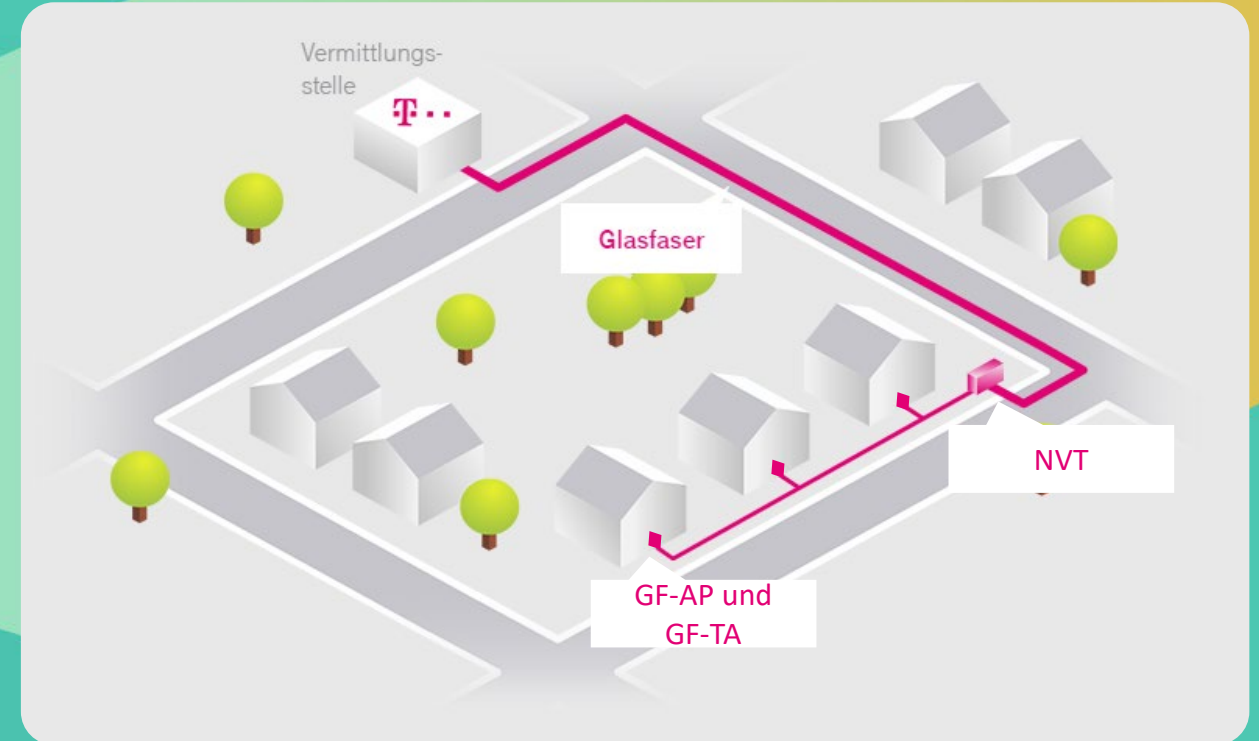
Netzkomponenten



Die Netzebenen der Deutschen Telekom AG

Die verschiedenen Abschnitte eines Kommunikationsnetzes werden in sogenannte Netzebenen unterteilt:

- Netzebene 1/2: Aggregationsnetz und Backbone-Netz
- Netzebene 3: Zugangsnetz von OneBox bis OLT-Port
- Netzebene 4: Inhouse-Verkabelung vom Gf-TA bis OneBox
- Netzebene 5: Wohnung (Kundennetz)



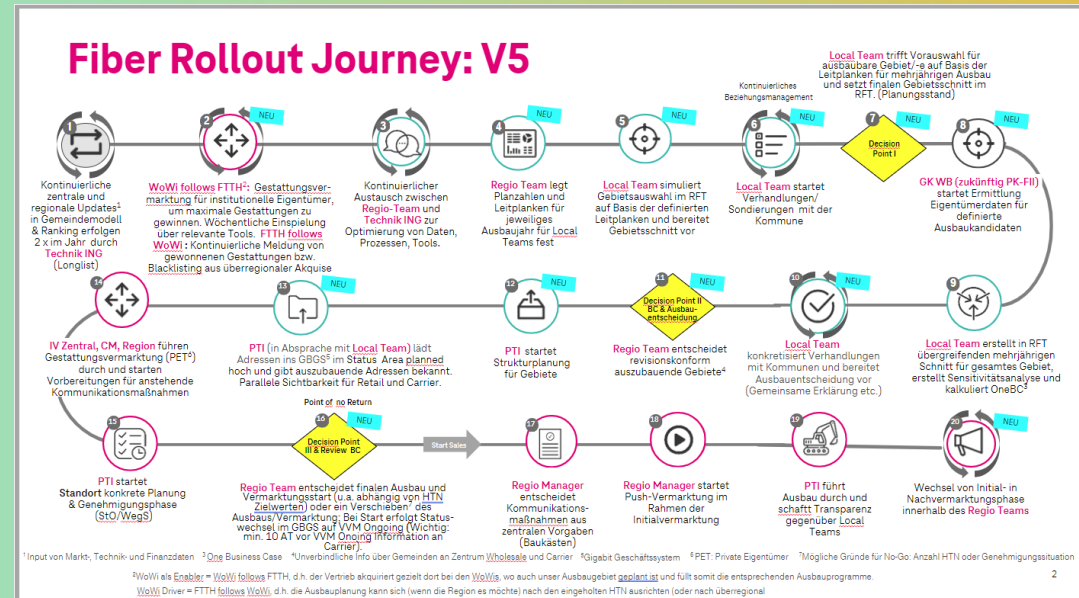
Netzkomponenten



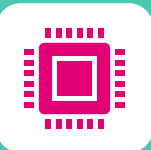
So kommen wir zu einer Entscheidung



- Von zentralen Parametern zur regionalen Entscheidung
- Die Fiber-Journey wird gelebt



Unterstützung durch teil- und vollautomatisierten Datenanalysen



Die FTTH-Datenanalyse in der Praxis



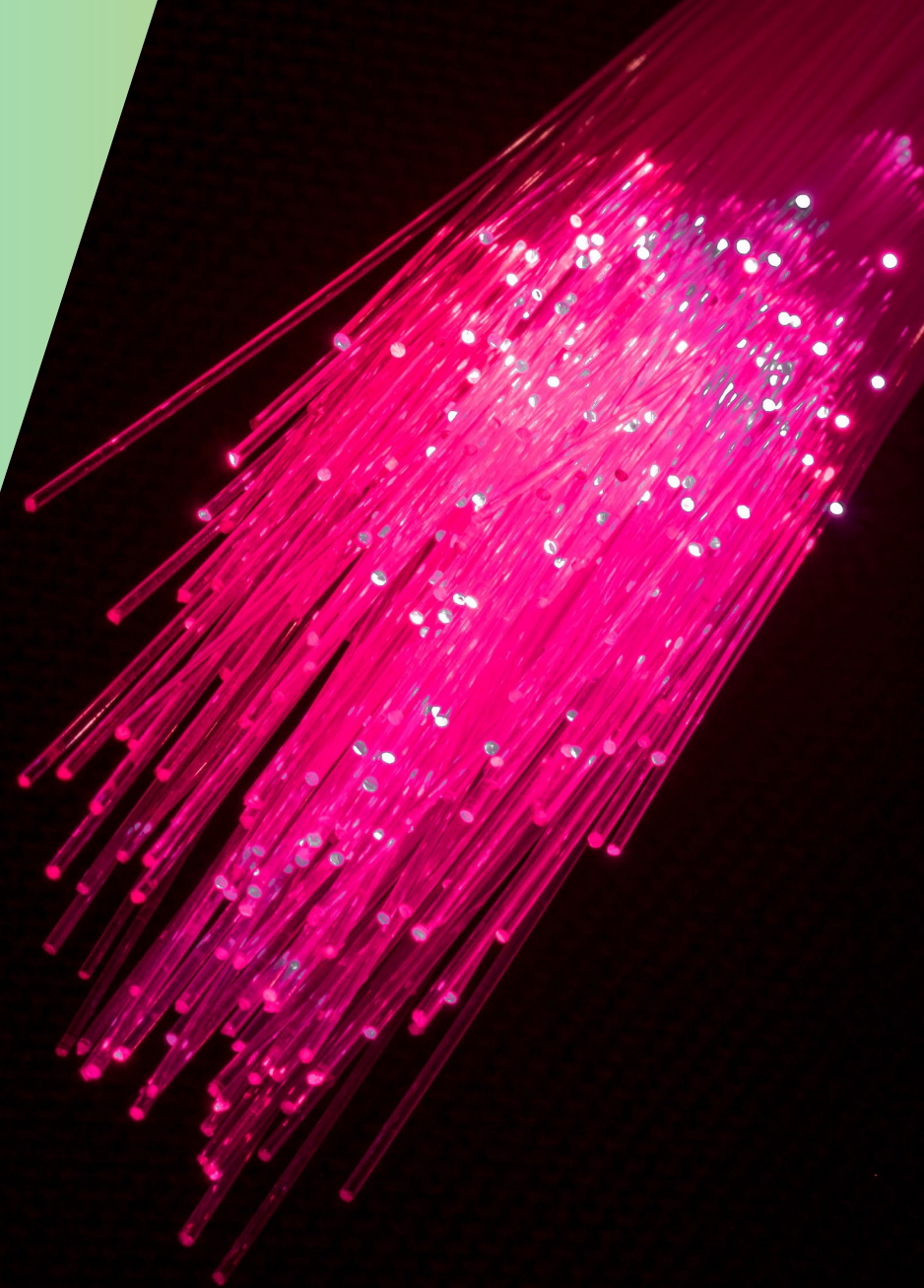
Video:

https://www.linkedin.com/feed/update/urn:li:activity:6993896293534179328?utm_source=share&utm_medium=member_ios



FTTH Gebäudenetze (NE 4) Ausbauvarianten

Marcel Saupe | Leiter Breitbandnetze 1
Technik Niederlassung Ost



Ich bin gerne für Sie da!



ERLEBEN, WAS VERBINDET.

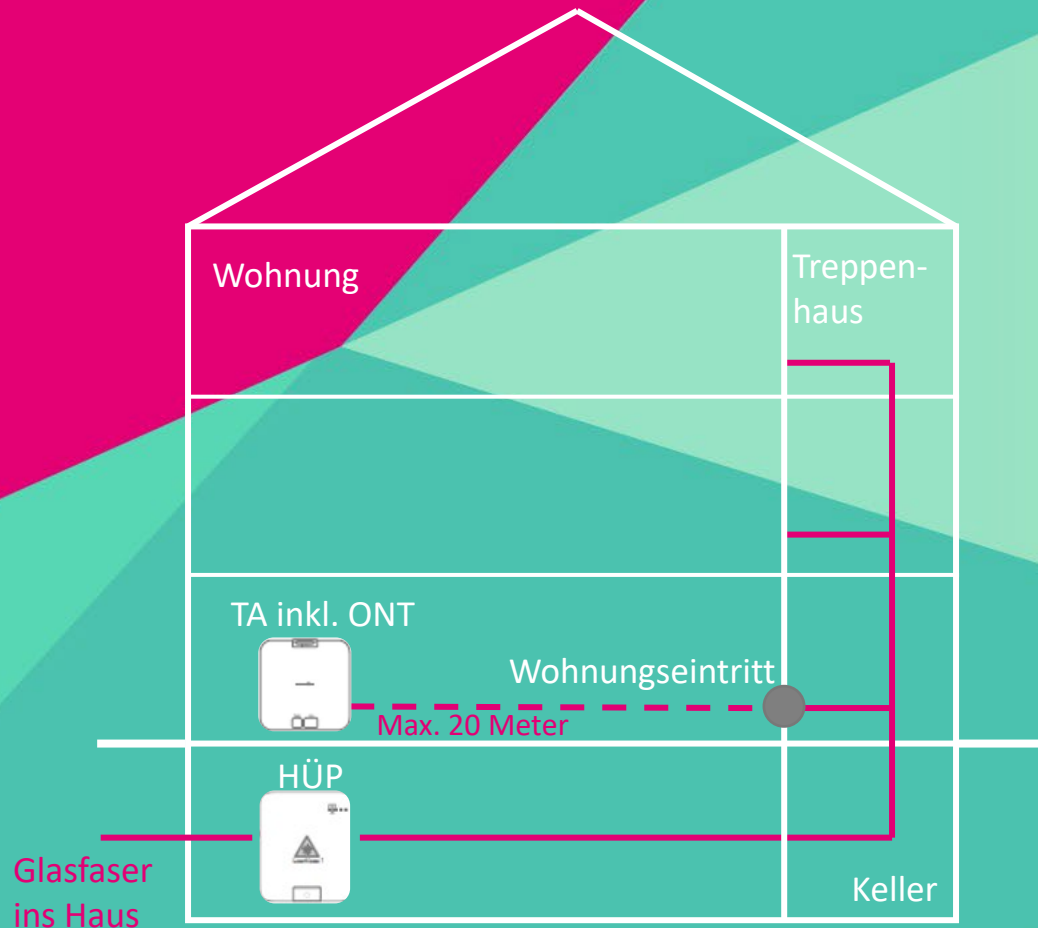
Marcel Saupe

Leiter Team Breitband 1
Technik Niederlassung Ost

Telekom Deutschland GmbH

Kärnerstraße 66, 04288 Leipzig
Mobil: +49 160 7049831
E-Mail: Marcel.Saupe@telekom.de

Die Netzebene 4 - Gebäudenetz



Glasfaser TA



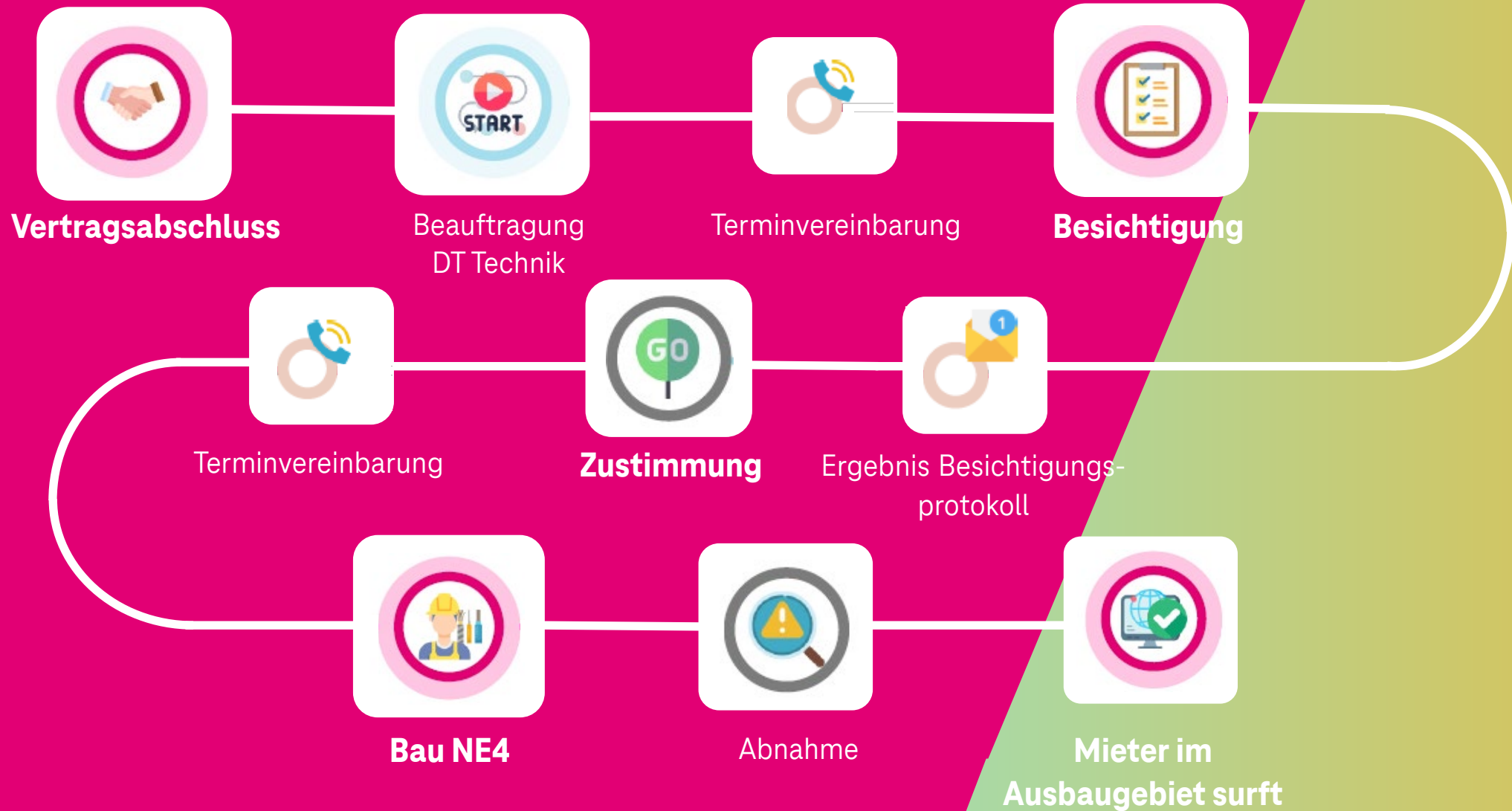
Glasfaser Modem



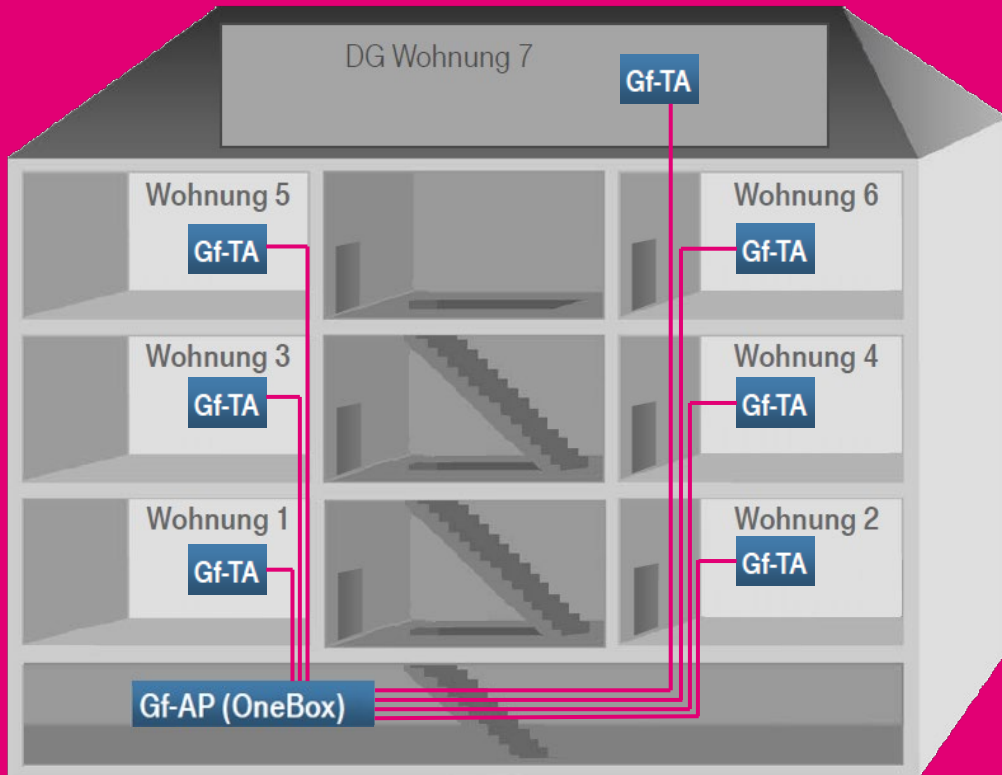
Glasfaser Innenkabel



Ablauf FTTH-Ausbau

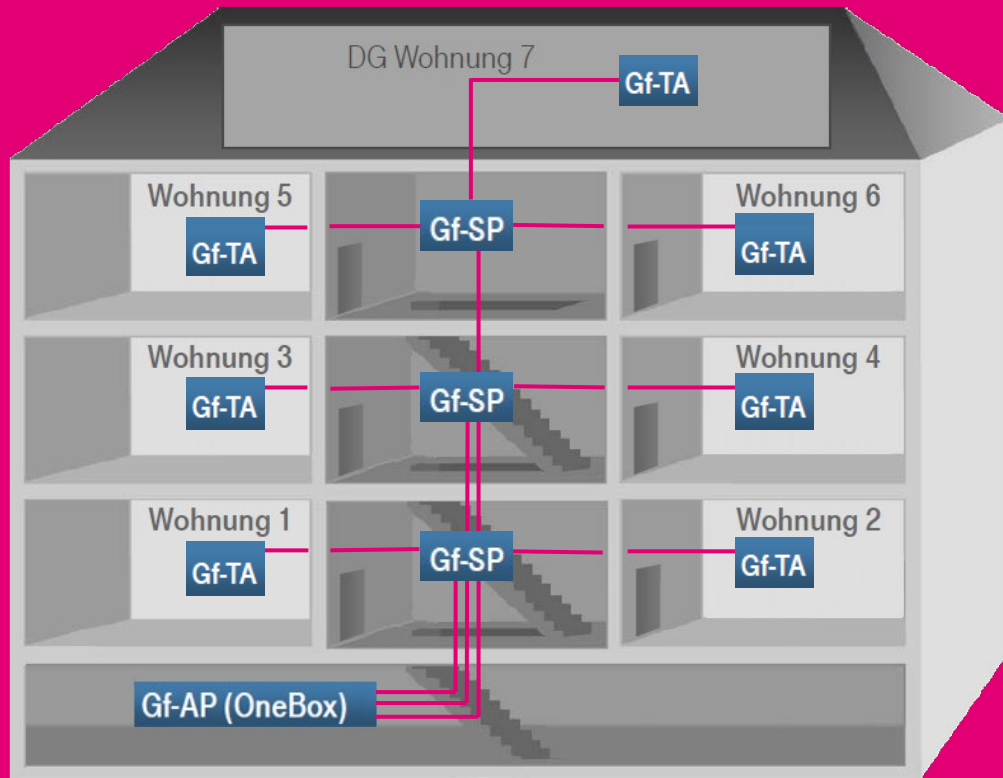


Ausbauvariante: Leerrohrsystem, stillgelegter Kamin

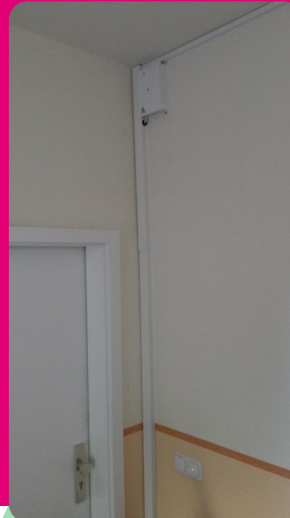


Bei der Festlegung der Trassenführung werden die aktuellen Brandschutzrichtlinien berücksichtigt.

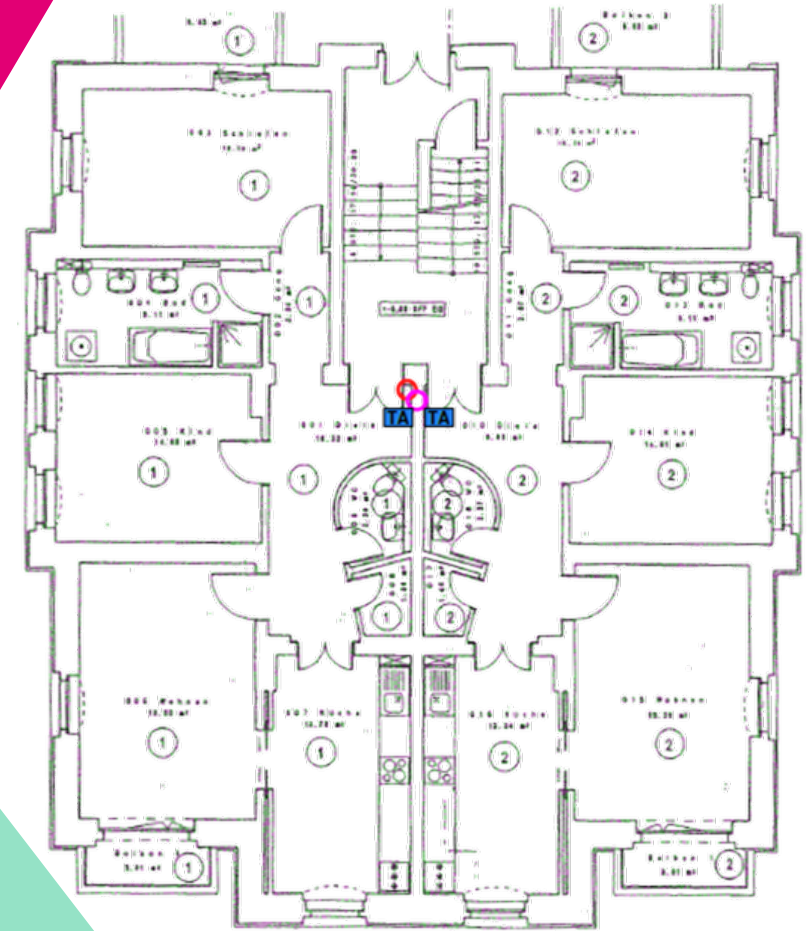
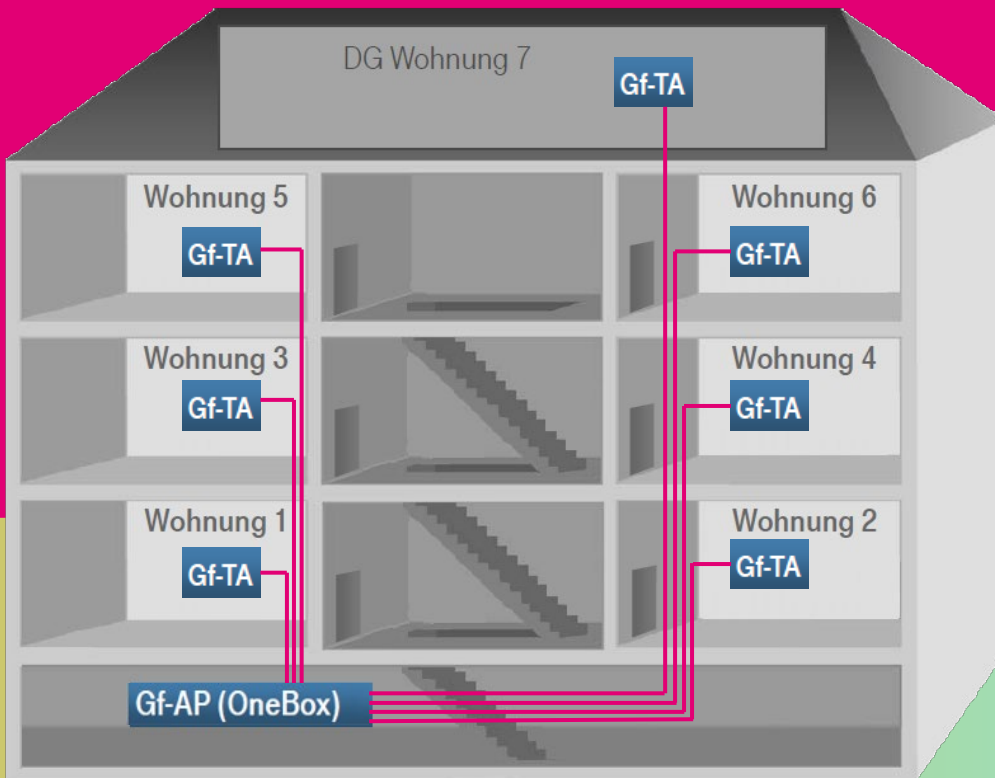
Ausbauvariante: Metallkanal im Treppenhaus



Bei der Festlegung der Trassenführung werden die aktuellen Brandschutzrichtlinien berücksichtigt.

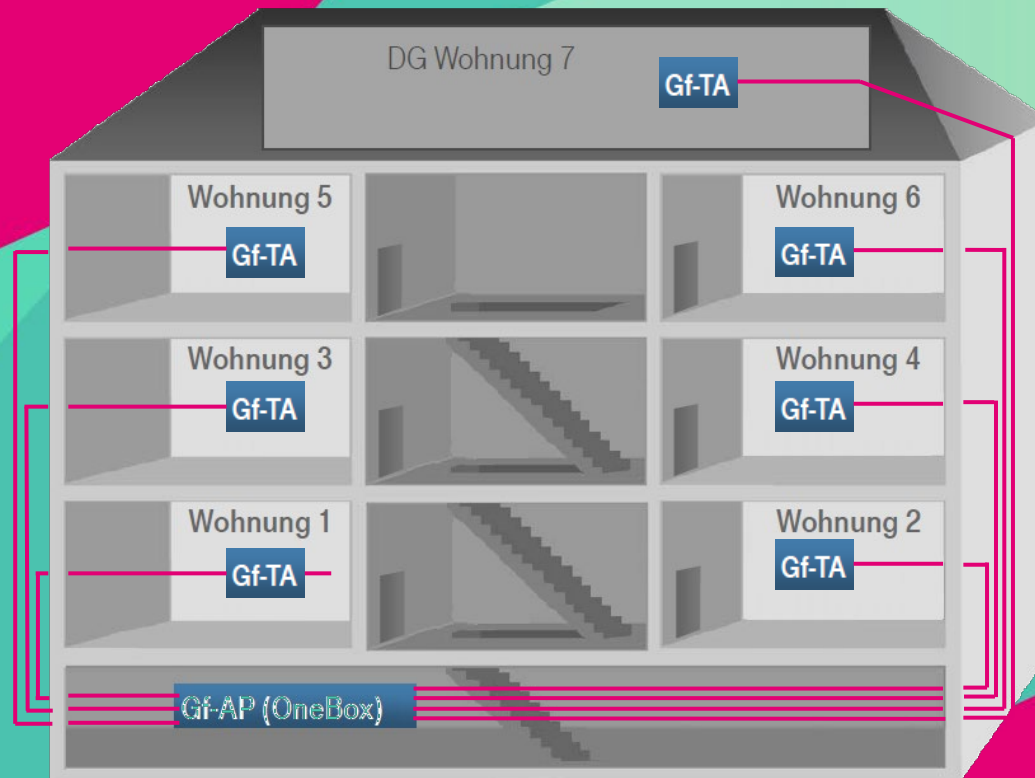


Ausbauvariante: Wohnungssteiger

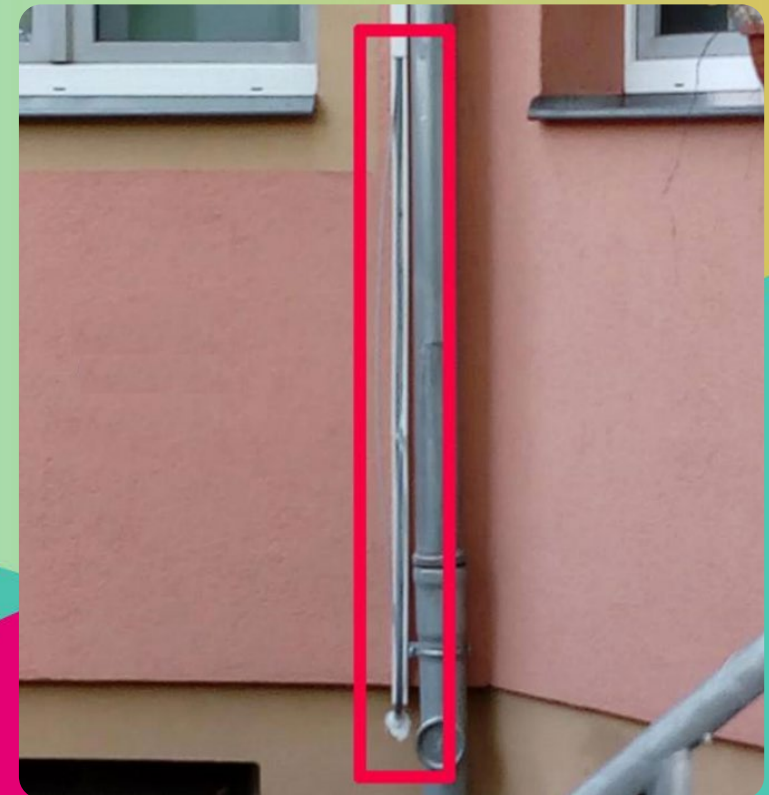


Bei der Festlegung der Trassenführung werden die aktuellen Brandschutzrichtlinien berücksichtigt.

Ausbauvariante: Fassade



Bei der Festlegung der Trassenführung werden die aktuellen Brandschutzrichtlinien berücksichtigt.



Bitte geben Sie uns ein Feedback – Vielen Dank!



Webadresse: <https://vote.telekom.net/583181>

**Vielen Dank für Ihre
Aufmerksamkeit!**

Und Guten Appetit!



**Ihre Fragen während
der Veranstaltung**



Ihre Fragen

Wieso schließt die Telekom die Gebäude nicht gleich an? Laut TKG könnte Sie das doch? Wozu das Vertragswerk?

- Laut TKG § 134 (alt TKG §76) darf die Telekom/Netzanbieter generell die Gebäude in der NE3 ohne Zustimmung anschließen. Für Gebäudeeigentümer besteht eine Duldungspflicht.
- Wir suchen jedoch den Dialog und streben einen partnerschaftlichen Glasfaserausbau an. Aufträge für die NE3 und NE4 schaffen Verbindlichkeit und Transparenz auf beiden Seiten. Somit kann der Ausbau sorgfältig geplant werden, die einzelnen Schritte mit dem Wohnungsunternehmen abgestimmt und die Bewohner durch Hausaushänge, Anschreiben oder Artikel in den Mieterjournalen über die Maßnahmen informiert werden.

Können auch andere Anbieter das Telekom Netz nutzen?

- Ja, so sieht es die Gesetzgebung vor. Aktuell haben wir bereits mit den 3 größten Marktbegleitern Kooperationsverträge geschlossen - 1&1, Vodafone und Telefonica O2

Kann die NE4 auch selbst errichtet werden?

- Grundsätzlich kann der Ausbau der NE4 in Eigenleistung erfolgen. Wohnungsunternehmen, die Gebäudenetze betreiben oder Telekommunikationsdienste ihren Mietern zur Verfügung stellen, müssen jedoch die Pflichten und Anforderungen des TKG einhalten, hierzu zählen Kundenschutzvorschriften, Auskunftspflichten gegenüber Sicherheitsbehörden sowie die Wahrung des Fernmeldegeheimnisses.

Was kostet uns der Ausbau je WE/ Welche Kosten entstehen unseren Mitgliedern?

- Der Ausbau für Sie als Wohnungsunternehmen ist generell kostenfrei im Ausbaubereich. Es gibt auch keine Abnahmeverpflichtung.
- Auch für Ihre Bewohner fallen generelle keine Kosten an. Lediglich bei einer Produktbuchung werden die monatlichen Kosten in Rechnung gestellt – je nach Produkt und Anbieter

Ihre Fragen

**Wie sind die gesetzlichen Rahmenbedingungen, um Glasfaser zu nutzen?
Können drei Glasfasernetze durch unterschiedliche Anbieter im Haus entstehen?**

- Nein, das TKG regelt die Mitnutzung (TKG § 145 alt TKG §77)
- Die Telekom hat Verträge mit Vodafone, 1&1 und Telefonica, um Mitnutzungsansprüche zu regeln
- Der Wettbewerb wird immer auf die gleiche Leitung gebucht, die fest gespleißt ist, sodass die Produktbuchung (egal welcher Wettbewerb) innerhalb eines Tages von der Ferne erfolgt
- Das bedeutet es sind keine 4 Dosen in der Wohnung für die 4 Fasern

Warum ist es für die Telekom eher uninteressant andere Netze mit zu nutzen und eher eigene Netze zu bauen?

- Wir brauchen vergleichbare Partner mit denen wir kooperieren, aufgrund unterschiedlicher Maßgaben, die dem Mieter/Kunden vertraglich zugesichert werden
- z.B.: garantiert die Telekom ein Service Level gegenüber dem Mieter/Kunden, welches durch den Netzinhaber sichergestellt werden muss

Wie gehen wir mit einer parallelen bestehenden Kabel-Gestattung um? Ist das in der Wirtschaftlichkeit berücksichtigt? Kann eine Kabel-Gestattung parallel über Jahre weiterlaufen?

- Ja wir bauen zu parallel existierender Infrastruktur aus. Ein Weiterbetrieb der Kabel-Gestattung kann parallel erfolgen
- Wir gehen davon aus, dass die nächsten Jahre eine Mischung der Infrastrukturen im Gebäude vorhanden sein wird - bis zu 3 Infrastrukturen: Kupfer, Koax, Glasfaser

Sie sind zukünftig regional aufgestellt, wer ist mein Ansprechpartner für die jeweilige Region?

- Thüringen und Teile von Sachsen-Anhalt: Isabell Hirschberg
- Sachsen: Tibor Molnar (Raum Leipzig), Jens Dietl (Raum Dresden)
- Sachsen-Anhalt: Michael Behrendt

Ihre Fragen

Welche Tarife können unsere Mitglieder abschließen?

- Ihre Bewohner können sowohl Produkte aus der Magenta Produktfamilie buchen, aktuell mit Bandbreiten bis zu einem Gigabit, für Anfang 2023 ist der 2 Gbit Anschluss geplant, als auch die Produkte der 1&1, Vodafone und O2

Kann die Telekom auch eine TV-Grundversorgung über die Glasfaser sicherstellen, also kein Streaming TV?

- Ja, dazu wird innerhalb der Wohnung ein zusätzliches Gerät, ein sogenannter Mini-Fibernode eingesetzt, welcher das TV-Signal ausklingt & zu einer separaten gesetzten TV-Dose im Wohnzimmer führt. Sollte der bestehende Kabelvertrag auslaufen und die coaxialen Netze im Eigentum der Wohnungswirtschaft sein, dann wäre auch eine Signalumlegung im Keller möglich

Ist ein Ausbau bis zur Wohnung gegen den Wunsch des Mieters möglich?

- Nein nur das Gegenteil ist im TKG geregelt. Auf Wunsch des Mieters darf ein Ausbau erfolgen, wenn keine vergleichbare Infrastruktur vorhanden ist s. TKG § 145 alt TKG §77

In einer Gemeinde baut ein Kabelnetzbetreiber Glasfaser. Die Telekom baut ebenfalls Glasfaser in diesem Landkreis aus, allerdings 1-1/2 Jahre später. Wie kann sichergestellt werden, dass nicht kurz hintereinander die gesamte Gemeinde 2x aufgegraben wird?

- Dafür sind die Ressortleiter der PTI (Produktion Technische Infrastruktur) aus der Technik Ansprechpartner
- Kontaktieren Sie dazu einfach Ihren Vertriebsansprechpartner der Region, er wird Ihre Anfrage weiterleiten

Eindrücke von der Veranstaltung



Ihre vertrieblichen Ansprechpartner



ERLEBEN, WAS VERBINDET.

Isabell Hirschberg

Gebietsmanagerin Thüringen /Sachsen-Anhalt
T-Glasfaser Team

Telekom Deutschland GmbH

Mühlweg 16, 99091 Erfurt
Mobil: +49 175 7265187
E-Mail: isabell.hirschberg@telekom.de



ERLEBEN, WAS VERBINDET.

Tibor Molnar

Gebietsmanager Sachsen (Raum Leipzig)
T-Glasfaser Team

Telekom Deutschland GmbH

Brandenburger Straße 11, 04103 Leipzig
Mobil: +49 171 2006944
E-Mail: tibor.molnar@telekom.de



ERLEBEN, WAS VERBINDET.

Jens Dietl

Gebietsmanager Sachsen (Raum Dresden)
T-Glasfaser Team

Telekom Deutschland GmbH

Brandenburger Straße 11, 04103 Leipzig
Mobil: +49 175 7153883
E-Mail: jens.dietl@telekom.de



ERLEBEN, WAS VERBINDET.

Michael Behrendt

Gebietsmanager Sachsen-Anhalt
T-Glasfaser Team

Telekom Deutschland GmbH

Listemannstr. 6, 39104 Magdeburg
Mobil: +49 175 6557717
E-Mail: M.Behrendt@telekom.de